

Comisia Națională pentru Statistică: România Date Demografice, București 1994, p. 226-229

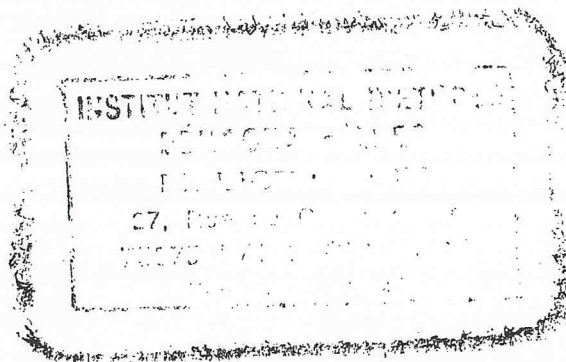


COMISIA NAȚIONALĂ PENTRU STATISTICĂ

**ROMÂNIA**  
**DATE DEMOGRAFICE**

---

*DEMOGRAPHIC DATA*



București, 1994

53 R 1991/T

63. TABELA COMPLETĂ DE MORTALITATE, PE SEXE,  
ÎN PERIOADA 1989 - 1991  
COMPLETE LIFE TABLE, BY SEX, 1989 - 1991

Vârsta-ani (x) Age-years (x)	Bărbați - Male				
	$l_x$	$d_x$	$q_x$	$p_x$	$e_x$
0	100000	2810	0,02810	0,97190	66,59
1	97190	353	0,00363	0,99637	67,50
2	96837	198	0,00204	0,99796	66,75
3	96639	139	0,00144	0,99856	65,88
4	96500	108	0,00112	0,99888	64,98
5	96392	84	0,00087	0,99913	64,05
6	96308	77	0,00080	0,99920	63,10
7	96231	74	0,00077	0,99923	62,15
8	96157	61	0,00063	0,99937	61,20
9	96096	53	0,00055	0,99945	60,24
10	96043	49	0,00051	0,99949	59,27
11	95994	56	0,00058	0,99942	58,30
12	95938	52	0,00054	0,99946	57,34
13	95886	57	0,00059	0,99941	56,37
14	95829	68	0,00071	0,99929	55,40
15	95761	79	0,00083	0,99917	54,44
16	95682	79	0,00083	0,99917	53,48
17	95603	84	0,00088	0,99912	52,53
18	95519	116	0,00121	0,99879	51,57
19	95403	135	0,00141	0,99859	50,64
20	95268	138	0,00145	0,99855	49,71
21	95130	133	0,00140	0,99860	48,78
22	94997	143	0,00151	0,99849	47,85
23	94854	140	0,00148	0,99852	46,92
24	94714	134	0,00141	0,99859	45,99
25	94580	169	0,00179	0,99821	45,05
26	94411	165	0,00175	0,99825	44,13
27	94246	163	0,00173	0,99827	43,21
28	94083	183	0,00194	0,99806	42,28
29	93900	183	0,00195	0,99805	41,36
30	93717	220	0,00235	0,99765	40,44
31	93497	227	0,00243	0,99757	39,54
32	93270	230	0,00247	0,99753	38,63
33	93040	252	0,00271	0,99729	37,73
34	92788	272	0,00293	0,99707	36,83
35	92516	284	0,00307	0,99693	35,93
36	92232	290	0,00314	0,99686	35,04
37	91942	325	0,00353	0,99647	34,15
38	91617	368	0,00402	0,99598	33,27
39	91249	399	0,00437	0,99563	32,40
40	90850	412	0,00454	0,99546	31,54
41	90438	444	0,00491	0,99509	30,68
42	89994	467	0,00519	0,99481	29,83
43	89527	510	0,00570	0,99430	28,99
44	89017	583	0,00655	0,99345	28,15
45	88434	610	0,00690	0,99310	27,33
46	87824	647	0,00737	0,99263	26,52
47	87177	720	0,00826	0,99174	25,71
48	86457	745	0,00862	0,99138	24,92
49	85712	844	0,00985	0,99015	24,13

## DEATHS

urmare - continued

Vârsta-ani (x) Age-years (x)	Bărbați - Male				
	$l_x$	$d_x$	$q_x$	$p_x$	$e_x$
50	84868	904	0,01065	0,98935	23,37
51	83964	952	0,01134	0,98866	22,61
52	83012	995	0,01199	0,98801	21,87
53	82017	1079	0,01315	0,98685	21,13
54	80938	1155	0,01427	0,98573	20,40
55	79783	1228	0,01539	0,98461	19,69
56	78555	1277	0,01626	0,98374	18,99
57	77278	1308	0,01693	0,98307	18,30
58	75970	1399	0,01842	0,98158	17,60
59	74571	1494	0,02003	0,97997	16,92
60	73077	1628	0,02228	0,97772	16,26
61	71449	1622	0,02270	0,97730	15,62
62	69827	1705	0,02442	0,97558	14,97
63	68122	1863	0,02735	0,97265	14,33
64	66259	1882	0,02841	0,97159	13,72
65	64377	2004	0,03113	0,96887	13,11
66	62373	2039	0,03269	0,96731	12,51
67	60334	2206	0,03657	0,96343	11,92
68	58128	2224	0,03826	0,96174	11,35
69	55904	2322	0,04154	0,95846	10,78
70	53582	2478	0,04624	0,95376	10,23
71	51104	2550	0,04989	0,95011	9,70
72	48554	2608	0,05372	0,94628	9,18
73	45946	2632	0,05728	0,94272	8,68
74	43314	2792	0,06447	0,93553	8,17
75	40522	2829	0,06981	0,93019	7,70
76	37693	2871	0,07616	0,92384	7,24
77	34822	2822	0,08105	0,91895	6,80
78	32000	2951	0,09221	0,90779	6,35
79	29049	2901	0,09985	0,90015	5,95
80	26148	2855	0,10918	0,89082	5,55
81	23293	2860	0,12279	0,87721	5,17
82	20433	2763	0,13520	0,86480	4,83
83	17670	2563	0,14502	0,85498	4,50
84	15107	2463	0,16307	0,83693	4,18
85	12644	2237	0,17690	0,82310	3,90
86	10407	2009	0,19308	0,80692	3,63
87	8398	1766	0,21023	0,78977	3,38
88	6632	1514	0,22835	0,77165	3,14
89	5118	1266	0,24743	0,75257	2,93
90	3852	1030	0,26748	0,73252	2,72
91	2822	814	0,28850	0,71150	2,53
92	2008	623	0,31048	0,68952	2,36
93	1385	462	0,33343	0,66657	2,20
94	923	330	0,35735	0,64265	2,04
95	593	227	0,38224	0,61776	1,90
96	366	149	0,40809	0,59191	1,78
97	217	94	0,43491	0,56509	1,65
98	123	57	0,46270	0,53730	1,53
99	66	32	0,49146	0,50854	1,42
100	34	18	0,52118	0,47882	1,29

DECEDAȚI

urmare - continued

Vârsta-ani (x) Age-years (x)	Femei - Female				
	$l_x$	$d_x$	$q_x$	$p_x$	$e_x$
0	100000	2219	0,02219	0,97781	73,05
1	97781	302	0,00309	0,99691	73,70
2	97479	153	0,00157	0,99843	72,93
3	97326	146	0,00150	0,99850	72,04
4	97180	83	0,00085	0,99915	71,15
5	97097	68	0,00070	0,99930	70,21
6	97029	54	0,00056	0,99944	69,26
7	96975	51	0,00053	0,99947	68,30
8	96924	43	0,00044	0,99956	67,33
9	96881	31	0,00032	0,99968	66,36
10	96850	31	0,00032	0,99968	65,38
11	96819	34	0,00035	0,99965	64,40
12	96785	31	0,00032	0,99968	63,42
13	96754	31	0,00032	0,99968	62,45
14	96723	32	0,00033	0,99967	61,46
15	96691	39	0,00040	0,99960	60,49
16	96652	45	0,00047	0,99953	59,51
17	96607	43	0,00045	0,99955	58,54
18	96564	48	0,00050	0,99950	57,56
19	96516	62	0,00064	0,99936	56,59
20	96454	55	0,00057	0,99943	55,63
21	96399	53	0,00055	0,99945	54,66
22	96346	66	0,00068	0,99932	53,69
23	96280	52	0,00054	0,99946	52,72
24	96228	68	0,00071	0,99929	51,75
25	96160	63	0,00066	0,99934	50,79
26	96097	75	0,00078	0,99922	49,82
27	96022	81	0,00084	0,99916	48,86
28	95941	90	0,00094	0,99906	47,90
29	95851	87	0,00091	0,99909	46,95
30	95764	90	0,00094	0,99906	45,99
31	95674	107	0,00112	0,99888	45,03
32	95567	104	0,00109	0,99891	44,08
33	95463	107	0,00112	0,99888	43,13
34	95356	117	0,00123	0,99877	42,18
35	95239	142	0,00149	0,99851	41,23
36	95097	140	0,00147	0,99853	40,29
37	94957	151	0,00159	0,99841	39,35
38	94806	159	0,00168	0,99832	38,41
39	94647	172	0,00182	0,99818	37,47
40	94475	184	0,00195	0,99805	36,54
41	94291	199	0,00211	0,99789	35,61
42	94092	234	0,00249	0,99751	34,68
43	93858	242	0,00258	0,99742	33,77
44	93616	268	0,00286	0,99714	32,86
45	93348	277	0,00297	0,99703	31,95
46	93071	316	0,00339	0,99661	31,04
47	92755	326	0,00352	0,99648	30,15
48	92429	350	0,00379	0,99621	29,25
49	92079	383	0,00416	0,99584	28,36

## DEATHS

urmare - continued

Vârsta-ani (x) Age-years (x)	Femei - Female				
	$l_x$	$d_x$	$q_x$	$p_x$	$e_x$
50	91696	417	0,00455	0,99545	27,48
51	91279	454	0,00497	0,99503	26,60
52	90825	453	0,00499	0,99501	25,73
53	90372	521	0,00576	0,99424	24,86
54	89851	573	0,00638	0,99362	24,00
55	89278	629	0,00704	0,99296	23,15
56	88649	675	0,00761	0,99239	22,31
57	87974	685	0,00779	0,99221	21,48
58	87289	774	0,00887	0,99113	20,64
59	86515	828	0,00957	0,99043	19,82
60	85687	924	0,01078	0,98922	19,01
61	84763	963	0,01136	0,98864	18,21
62	83800	1109	0,01323	0,98677	17,41
63	82691	1196	0,01446	0,98554	16,64
64	81495	1267	0,01555	0,98445	15,88
65	80228	1396	0,01740	0,98260	15,12
66	78832	1541	0,01955	0,98045	14,38
67	77291	1675	0,02167	0,97833	13,66
68	75616	1867	0,02469	0,97531	12,95
69	73749	1990	0,02699	0,97301	12,26
70	71759	2255	0,03142	0,96858	11,59
71	69504	2415	0,03474	0,96526	10,95
72	67089	2508	0,03739	0,96261	10,32
73	64581	2667	0,04130	0,95870	9,71
74	61914	2841	0,04589	0,95411	9,10
75	59073	3103	0,05253	0,94747	8,52
76	55970	3283	0,05865	0,94135	7,96
77	52687	3419	0,06490	0,93510	7,43
78	49268	3675	0,07459	0,92541	6,91
79	45593	3733	0,08188	0,91812	6,42
80	41860	3849	0,09194	0,90806	5,95
81	38011	4149	0,10916	0,89084	5,50
82	33862	4023	0,11881	0,88119	5,11
83	29839	3947	0,13227	0,86773	4,74
84	25892	3831	0,14798	0,85202	4,38
85	22061	3616	0,16390	0,83610	4,06
86	18445	3341	0,18114	0,81886	3,75
87	15104	3013	0,19946	0,80054	3,47
88	12091	2646	0,21886	0,78114	3,22
89	9445	2260	0,23933	0,76067	2,98
90	7185	1874	0,26089	0,73911	2,76
91	5311	1506	0,28352	0,71648	2,55
92	3805	1169	0,30723	0,69277	2,36
93	2636	875	0,33202	0,66798	2,19
94	1761	630	0,35789	0,64211	2,03
95	1131	435	0,38484	0,61516	1,88
96	696	287	0,41286	0,58714	1,74
97	409	181	0,44197	0,55803	1,61
98	228	108	0,47215	0,52785	1,50
99	120	61	0,50341	0,49659	1,40
100	60	32	0,53575	0,46425	1,30